

DAV-Familiengruppe

Sektion Freiburg-Breisgau

2024





Liebe Kinder, liebe Eltern,

Krabbellklettern

Wir sind kletterbegeisterte Eltern mit Babys / Kleinkindern, die sich Donnerstag vormittags zwischen 9 und 12 Uhr in der DAV-Halle zum Klettern treffen. Während die Kinder gemeinsam herumliegen, krabbeln oder sogar schon laufen, wechseln wir Eltern uns mit der Betreuung und dem Klettern ab. Voraussetzung für die Teilnahme ist, dass du beim Sichern fit bist.

Bei Interesse wende dich gerne an Krabbellklettergruppe@dav-freiburg.de

Kleinkind-Wander-Treff: (0-6 Jahre)

Wir treffen uns jede zweite Woche donnerstags um 15:30 Uhr zu kleinen Wanderungen in den Freiburger Wäldern mit den Kindern und mindestens einem Elternteil. Die Wanderungen sind so konzipiert, dass dreijährige Kinder sie laufen können und sollen. Bei kleineren Kindern ist es sinnvoll, eine Kraxe dabei zu haben. Die Gruppe startet im April 2024.

Bei Interesse meldet euch gerne bei Ankatrin Lorenz, ankatrin.lorenz@posteo.de

Inhalt

S.3 | Liebe Kinder, liebe Eltern...,

S.4 - 5 | Januar - März

S.6 - 7 | April - Mai

S.8 - 9 | Juni - Juli ✨ S.10 - 11 | Juli - Sep.

S.12 - 13 | September - Oktober

S.14 - 15 | Oktober - Schluss

S.16 | Kontakt

in unserem Jahresprogramm 2024 bieten wir wieder viele interessante und abwechslungsreiche Veranstaltungen an. Wir laden Euch ein, mit uns auf Abenteuerreise zu gehen und unser Programm noch bunter werden zu lassen!

Wir sind eine Gruppe bergsteigender Familien, die es sich zum Ziel gesetzt haben, unseren Kindern die verschiedenen Spielarten des Alpinismus zu vermitteln. Das Alter der kleinen Bergziegen liegt zwischen einem halben Jahr und ca. 16 Jahren. Auch „Kraxenkinder“ können schon mal mit uns Bergluft schnuppern. Das Angebot steht allen Mitgliedern der DAV Sektion Freiburg-Breisgau offen.

Jede Familie kann und soll ihre Wünsche und Schwerpunkte mit einbringen. Gerade das erfüllt unser Programm mit Leben. Bei den Touren geben die organisierenden Familien den Rahmen vor, die Eigeninitiative und das Engagement aller Teilnehmer beeinflussen maßgeblich das Gelingen der Touren. **Da wir in der letzten Zeit leider vermehrt mit kurzfristigen Absagen zu kämpfen hatten, wird für Touren, bei denen Kosten anfallen (z.B. Übernachtung oder Materialmiete), nach der Platzzusage durch den Tourenanbieter eine 10€ Anmeldegebühr pro Familie erhoben. Diese wird nicht zurückerstattet, wenn eine Absage nach Anmeldeschluss und Platzzusage erfolgt.** Zusätzlich müssen anfallende Kosten ebenfalls von den absagenden Familien getragen werden.

In diesem Jahresprogramm 2024 bieten wir grundsätzlich Gemeinschaftstouren und keine geführten Touren an. Dies bedeutet, dass jede Familie für sich selbst verantwortlich ist. Jede/r entscheidet, welche Tour er sich und seinen Kindern zumuten kann. Im Zweifelsfall entscheidet die organisierende Familie. Wir beraten gerne, welche Tour geeignet ist.

Wir wollen unseren Kindern die Berge näherbringen und sind keine Bergschule und kein Reiseveranstalter. Eine Verantwortung oder Haftung können wir nicht übernehmen. Für unsere Touren steht in begrenztem Maße Leihausrüstung zur Verfügung.

Wir freuen uns immer auf neue Gesichter!
Euer FG-Team

Fragen zur Familiengruppe beantwortet euch gern das Team der Familiengruppe:

Katharina Just, Frank und Iris Rittinger,
Lisa und Benjamin Rückriegel, Annika Kolb und Nicole Fischer
familiengruppe@dav-freiburg.de



Januar · Februar

13.1. | Familiengruppenklettern

Kletterzentrum (09:30-12:00 Uhr), alle Teilnehmenden klettern in Eigenverantwortung, kein Kletterkurs, nur für Sektionsmitglieder.

Anmeldung erforderlich: familiengruppe@dav-freiburg.de

21.1. | Schneeschuhtour am Stollenbach

Wir laufen mit Schneeschuhen durch den verträumten Winterwald vom Stollenbach zum Toten Mann, wo wir vespere und hoffentlich den Feldberg sehen können. Gehzeit je nach Gruppe und Wetter 3-4 Std / 200-300 Hm, Schneeschuhausleihe über Familiengruppe möglich.

Frank Rittinger, frank.rittinger@dav-freiburg.de

Anmeldung bis 14.1.



FEBRUAR

10.2. | Nachtskifahren am Kandel

Im Naturskigebiet Kandel herrscht abends eine ganz besonders tolle Stimmung zum Skifahren. Bei Lagerfeuer, Punsch und Glühwein vergeht der Abend besonders schnell. Treffpunkt 17:30 Uhr bei ausreichend Schnee am Kaibenlochlift. Gefahren werden kann bis 22:00 Uhr. Einfache Ski-Ausrüstung kann vor Ort geliehen werden. Schneefinfo: www.kandellifte.de

Benjamin und Lisa Rückriegel, Benjamin.rueckriegel@dav-freiburg.de

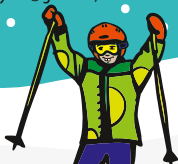
Anmeldung bis 03.2.

14.2. | Übungsskitour

Gemeinschaftstour mit dem DAV Kleve. Vom Rincken zur Baldenweger Hütte und evtl. zum Baldenweger Buck. Für absolute Skitourenanfänger im Alter von 10-15 Jahren. Leihmaterial gibt's bei Sport Kiefer, die Leihausrüstung sollte am besten schon Anfang Januar dort reserviert werden.

Larsen Seydel, Larsen.seydel@gmx.de, Tel. 0175-4154963

Anmeldung bis 10.2.



Februar · März

23.-25.2. | Ramshalde

Wir wollen ein Wochenende auf der Ramshalde verbringen. Im Idealfall mit Schnee, zur Not auch ohne. Je nach Wetter und Teilnehmenden geht es auf die Loipe, nach Breitung auf die Piste, zum Rodeln, Iglubauen oder einfach eine Runde wandern. Die Abende wollen wir gemütlich zusammen verbringen. Max. 5 Familien.

Nicole Fischer, nicole.fischer@dav-freiburg.de

Anmeldung bis 11.2.



24.2. | Familiengruppenklettern

Kletterzentrum (09:30-12:00 Uhr), alle Teilnehmenden klettern in Eigenverantwortung, kein Kletterkurs, nur für Sektionsmitglieder.

Anmeldung erforderlich: familiengruppe@dav-freiburg.de

MÄRZ

09.3. | Rundweg Lilienthal- Neulindenturm

Ca. 7,5 km, 300Hm. Altersgruppe 4-8-Jährige. Start 10h am Parkplatz Gasthof zur Linde. Im Anschluss Ausklingen am Waldspielplatz am Gasthaus zur Linde.

Lea Osterried, lea.osterried@gmx.de

Anmeldung bis 02.3.

24.3. | Sagenrundweg Klosterdorf

Wir wandern durch Reben rund um Münchweier und Ettenheimmünster und folgen dem Sagenrundweg Klosterdorf. Wir genießen weite Aussichten ins Rheintal bis zur Hochkönigsburg im Elsass. Einkehrmöglichkeiten entlang des Wegs gegeben. Länge: 11km, Hm: 290m, Zeit: ca. 3 ½h. Treffpunkt: Wanderparkplatz Glöcklinsberg/Münchweier

Carl Winck, carlwinck@gmx.de

Anmeldung bis 17.3.



April · Mai

14.4. | Frühlingswanderung im Kaiserstuhl

Einfache Tagestour zur Baumblüte, für Kinder ab ca. 5 Jahren.

Annika Kolb, annikakolb@web.de, Tel. 0761-51920484

Anmeldung bis 07.4.



20.4. | Bike-Tagestour Hörnleberg

Vom Bahnhof Waldkirch geht es entlang der Elz und der Wilden Gutach 650hm hinauf zum Hörnleberg, welcher einen tollen Rundumblick und eine sehenswerte Kapelle zu bieten hat. Auf dem Rückweg gibt es leckere Torten im Café Märchengarten im Simonswälder Tal.

Lisa Rückriegel, lisa.rueckriegel@dav-freiburg.de

Anmeldung bis 10.4.

28.4. | Wanderung am Schauinsland

Zum Saisonauftakt wollen wir mit der Gondel auf den Schauinsland fahren und anschließend wieder nach Freiburg herunter wandern.

Für Familien mit laufstarken Kindern von etwa 6 bis 10 Jahren.

Nicole Fischer, nicole.fischer@dav-freiburg.de

Anmeldung bis 14.4.



MAI

11.5. | Rund um den Schönberg

Ca 7km. Altersgruppe 4–8-Jährige. Start 11h am Parkplatz Berghäuserkapelle.

Lea Osterried, lea.osterried@gmx.de

Anmeldung bis 04.5.

18.5.-25.5. | Sonne, Sand und Fels - Bouldern in Bleau

Fontainebleau lässt jedes Boulderherz und jedes Kinderherz höherschlagen. Daher wollen wir in den Pfingstferien auf dem Campingplatz La Musadiere zelten und uns von dort aufmachen, um die vielen tollen Sandsteinblöcke der Umgebung zu erkunden. Jede Familie bouldert und verpflegt sich in Eigenverantwortung. Kein Kurs! Zielgruppe: Kinder von 4 bis 9 Jahren. Vorbesprechung am 11.4., 20h.

Nicole Fischer, nicole.fischer@dav-freiburg.de

Anmeldung bis 24.3.



09.6. | Kanutour Altrhein

Für Eltern, die eigenverantwortlich Kanu fahren können, und ihre Kinder ab 5 Jahren. Wir paddeln vormittags von Steinstadt bis Grißheim, dort kann im Anschluss noch geplanschelt werden. Kosten ca. 25€ pro Person. TN 20.

Silvia & Markus Spinner, Tel. 07631-7938151, Spinner.Markus@gmx.de

Anmeldung bis 15.5.

15.-16.06. | Zweitälersteig

Der Zweitälersteig führt Dich in die schönsten und ursprünglichsten Winkel des Elztal und Simonswald. Wir gehen Teile der ersten und zweiten Etappe des Steiges und übernachten auf der uralten Hütte des „Fensterli-Wirts“ mit Lagerfeuer und tollem Sternenhimmel.

Lisa Rückriegel, lisa.rueckriegel@dav-freiburg.de

Anmeldung bis 01.5.



22.-23.06. | Biwak im Naturpark Schwarzwald - gerne auch inklusiv

Mit etwas Glück ergattern wir einen der heiß begehrten Biwakplätze im Naturpark Schwarzwald und verbringen gemeinsam zwei Tage im Schwarzwald. Je nach Gruppe und Übernachtungsplatz passen wir die Tour an. Es müsste allerdings jeder seinen Schlafsack und Isomatte transportieren können. Mit etwas Glück können wir abends ums Lagerfeuer sitzen und gemeinsam unser Abendessen zubereiten. Iris Rittinger, Tel. 0761-4097709, iris.rittinger@dav-freiburg.de

Anmeldung bis 03.6.

29.-30.6. | Hüttenwochenende in der Schweiz mit ÖPNV

Wir fahren mit Bahn und Bus bis Isenfluh, von dort mit der Seilbahn nach Sulwald und wandern dann auf abwechslungsreichem Weg zur gemütlichen Lobhornhütte über dem Lauterbrunnental. Wir genießen die Aussicht auf Eiger, Mönch und Jungfrau, besteigen einen nahen Gipfel, baden im kleinen See und erkunden die Umgebung der Hütte. Am Sonntag steigen wir zur Grütschalp ab und fahren mit der Seilbahn nach Lauterbrunnen.

Ca. 3km, 430hm bis zur Hütte, Gipfel optional weitere 150hm. Für lauffreudige Kinder ab ca. 8 Jahren. 50% des Bahnticketpreises werden von der Sektion übernommen.

Annika Kolb, annikakolb@web.de, Tel. 0761-51920484

Anmeldung bis 31.3. (für günstige Bahntickets gerne auch früher)

05.-07.7. | Baden und Paddeln in Frankreich am Ognon

Wir zelten auf dem Campingplatz Le Chateau Chinois, in Villersexel, keine 2 Stunden von Freiburg entfernt. Unser Platz ist direkt am kleinen Fluss Ognon gelegen, mit einer genialen (Wasser-)Spielstelle für Groß und Klein. Wenn uns das Lust auf noch mehr Wasser gemacht hat, leihen wir uns Kanus und erkunden den Ognon. Dabei nutzen wir einige kleine Bootsruetschen, die garantiert für Aufregung sorgen. Oder wir machen einfach mal Rast auf einer Sandbank, wenn uns danach ist. Kinder können erst ab 5 Jahren auf den Kanus mitfahren. Wir reisen Freitags an, um den Samstag ohne Eile für die Kanufahrt nutzen zu können. Max. 20 TN. Alexander Eil, Tel. 0176 - 61304442, a.eil@posteo.de

Anmeldung bis 01.4.

07.7. | Um den Feldsee

Auf schmalen Wegen wollen wir den Feldsee einmal umrunden. Anreise mit ÖPNV. Für laufstarke Kinder ab 5 Jahren. Ca. 6,5 km, 250 Hm. Nicole Fischer, nicole.fischer@dav-freiburg.de

Anmeldung bis 30.6.





Juli · September



28.7.-04.8. | Klettersteig-Hüttentour in den Dolomiten

Gemeinschaftstour mit dem DAV Kleve. Klettersteige bis Schwierigkeitsgrad B/C für Kinder von 10-15 Jahren. Die Auswahl der Teilnehmenden behält sich der Organisator vor. Die Begehung der Steige erfolgt auf eigene Gefahr.

Larsen Seydel, Larsen.seydel@gmx.de, Tel. 0175-4154963

Anmeldungen bis Mitte Dezember 2023!

AUGUST

04.-10.8. | Alpinwoche in Ailefroide / Frankreich

Ailefroide ist neben Chamonix das Mekka des Alpinsports in Frankreich. Am Fuß des Mont Pelvoix liegt der zeitlose Weiler, der seinen authentischen Charakter mit seinen typischen Steinhäusern bewahrt hat. Klettern, Bouldern, Klettersteige, Wandern, Kayakfahren, Mountainbiken und vieles mehr ist in der traumhaften Kulisse rund um das Bergsteigerdorf für jede Altersstufe möglich.

Lisa & Benjamin Rückriegel, lisa.rueckriegel@dav-freiburg.de

Anmeldung bis 01.7.

SEPTEMBER

21.9. | Belchen von Neuenweg

12km, 600Hm. Altersgruppe ab 5 Jahre. Start 10h am Wanderparkplatz Neuenweg, Hau, zwischen Böllen und Neuenweg.

Lea Osterried, lea.osterried@gmx.de

Anmeldung bis 14.9.

22.9. | Zweitältersteig

Daria Baschner, Tel. 0761-4537463, dariabaschner@yahoo.de

Anmeldung bis 08.09.



September - Oktober

28.-29.9. | Abenteuerwochenende

Wir wollen als Familien gemeinsam mit unseren Kindern ein Wochenende verbringen, mit Abenteuern wie draußen schlafen, Lagerfeuer machen und klettern. Ziele sind je nach Wetter Pfalz, frz. Jura oder Donautal. TN 15, Kinder ab 6 Jahren.

Andreas Schreiber & Olav Schmid, Tel. 0176-96013992

Anmeldung bis 01.9.

OKTOBER

05.10. | Steinzeitpfad Ehrenkirchen

Ca. 4km, 160Hm, Altersgruppe 4-8jährige. Start 11h Parkplatz Ehrenkirchen.

Lea Osterried, lea.osterried@gmx.de

Anmeldung bis 28.9.



12.10. | Wanderung im Markgräflerland

Wir wandern durch die Herbstlandschaft zu einem schönen Picknickplatz. Wer mag, kann den Tag bei Stockbrot am Lagerfeuer bei uns im Garten in Müllheim ausklingen lassen. Weglänge ca. 5 km, für Kinder zwischen 3 und 8 Jahren.

Johanna Hurst, hurst.johanna@googlemail.com

Anmeldung bis 06.10.



16.10. | Halbjahrestreff - Besprechung Jahresprogramm 2025

Bei Neuem Süßen und Zwiebelkuchen wollen wir das Jahresprogramm 2025 besprechen. Ab 20.00 Uhr im Sektionshaus.

Bitte Tourenvorschläge für 2025 vorab an familiengruppe@dav-freiburg.de



Oktober - November

19.10. | Familiengruppenklettern

Kletterzentrum (9:30-12:00Uhr), alle Teilnehmenden klettern in Eigenverantwortung, kein Kletterkurs, nur für Sektionsmitglieder.

Anmeldung erforderlich: familiengruppe@dav-freiburg.de



19.10. | Felsensteig in den Vogesen

Gemeinschaftstour mit dem DAV Kleve für Kinder von 10-15 Jahren. Mit Wegfindung an der Martinswand und ggf. Besteigung derselben auf dem Abstiegsweg mit Klettersteigausrüstung. Ausgangspunkt Col de la Schlucht. Zuvor Besuch des Albert-Schweitzer-Hauses in Günsbach.

Larsen Seydel, Larsen.seydel@gmx.de, Tel. 0175-4154963

Anmeldung bis 30.9.

20.10. | Mühlenwanderweg, Zwei-Täler-Land

Wir wandern entlang des Mühlenwanderwegs in Simonswald und entdecken entlang dieses Wegs entlang des Mühlbachs und der Wilden Gutach sechs historische Mühlen. Einkehrmöglichkeiten entlang des Wegs gegeben. Länge: 9km, Hm: 290m, Zeit: ca. 3 ½h Treffpunkt: Sägplatz Simonswald. Carl Winck, carlwinck@gmx.de

Anmeldung bis 15.10.

NOVEMBER

24.11. | Jahresabschlussfeier

Wir lassen das vergangene Tourenjahr im Sektionshaus Revue passieren und freuen uns auf viele Fotos bei Kaffee, Kuchen und Punsch! Infos per Mail.

Anmeldung erwünscht bis 10.11., familiengruppe@dav-freiburg.de

30.11. | Familiengruppenklettern

Kletterzentrum (9:30-12:00Uhr), alle Teilnehmenden klettern in Eigenverantwortung, kein Kletterkurs, nur für Sektionsmitglieder.

Anmeldung erforderlich: familiengruppe@dav-freiburg.de





Deutscher Alpenverein Sektion Freiburg-Breisgau e.V.

Familiengruppenleitung:
familiengruppe@dav-freiburg.de



Geschäftsstelle: Lörracherstraße 20a, 79115 Freiburg,
Tel. 0761 - 2 42 22, Fax 0761 - 202 01 87,
www.dav-freiburg.de



Materialausleihe Winter (in begrenztem Umfang auf Anfrage):
Katharina Just, Te. 07633-9239255,
katharina.just@dav-freiburg.de